

# Grafico di approfondimento “Le leopoldine cortonesi”

Allegato al volume:

I. NOCERINO, *La materia del Paesaggio.*

*La conservazione dell'architettura rurale delle Leopoldine in Val di Chiana, Editore Paparo, Roma 2025*

Legenda:

Leopoldina (codice Censimento comunale 2003)

Fattoria Granducale (edificio principale)

territorio di valle

rete idrografica

Confini comunali di Cortona

SS71 / via Cassia

via Lauretana

linee ferroviarie

Percorso ciclopedonale **Sentiero della bonifica** (63 km da Chiusi ad Arezzo), che segue il tracciato del Canale Maestro della Chiana e coincide con altri itinerari storici, naturalistici e ciclabili:



- EuroVelo 7 - 7400 km - da Capo Nord a Malta, in Italia dal Brennero alla Sicilia lungo la Ciclovía del Sole
- Ciclovía del Sole - 1600 km - da San Candido (Bz) a Palermo
- Ciclovía Fano Grosseto “dei due mari” - 400 km - da Fano (PU) a Marina di Grosseto
- ex Via della Transumanza toscana

## MAEC parco IL SISTEMA dei PERCORSI THE SYSTEM of TRAILS

### PIANURA \ FLATLAND TRAILS

- 1 SENTIERO DELLA BONIFICA**  
Vittorio Fossombroni  
segue il corso del Canale Maestro della Chiana  
Stazioni  
1 Gli habitat umidi del Canale Maestro della Chiana;  
2 La botte dello Strozco a Farneta;  
3 Le case leopoldine;  
4 La colmata di Brolio.
- 2 SENTIERO DEI PRINCIPI ETRUSCHI**  
segue il corso del Rio di Loreto a partire dal Sodo e del torrente Esce da Camucia: entrambi confluiscono, in loc. Molinaccio nel torrente Mucchia che si getta nel Canale Maestro della Chiana  
Stazioni  
1 Tumulo I del Sodo;  
2 Tumulo II del Sodo;  
3 Le case coloniche;  
4 Le case di terra 'Casine', Fratta;  
5 Gli habitat umidi del Rio di Loreto;  
6 Gli habitat umidi del torrente Esce;  
7 Le case leopoldine;  
8 Gli habitat umidi del torrente Mucchia.
- 3 SENTIERO DEI TRE TUMULI ETRUSCHI:**  
CAMUCIA – SODO  
Stazioni  
1 Villa Sandrelli, Camucia  
2 Tumulo François;  
3 Gli habitat umidi dei fossi  
4 Filari di aceri e viti marittimi.
- 4 SENTIERO DI SAN GILBERTO:**  
attraverso il Sentiero dei Principi Etruschi (Torrente Esce) si arriva a Montecchio (punto di partenza del percorso) da qui si procede per Montecchio – Manzano – Borgonovo – Cignano – Centola – Capezzine  
Stazioni  
1 Pozzo di San Gilberto, Montecchio;  
2 I filari di aceri marittimi alle viti;  
3 Villa Passerini, Manzano;  
4 Villa Fierli, Manzano;  
5 Villa e Fattoria Magi, Manzano;  
6 Chiesa di Sant'Emiliano, Borgonovo;  
7 I corridoi ecologici creati dai boschetti a prevalenza di querce, e delle scoline dei campi;  
8 Chiesa di San Niccolò, Cignano.
- 5 SENTIERO DELLA MEZZADRIA:**  
attraverso il Sentiero dei Principi Etruschi (Rio di Loreto + torrente Mucchia) si arriva alla Frattocchia (punto di partenza del percorso) da qui si procede per Farneta – Cignano – Centola – Capezzine  
Stazioni  
1 Gli habitat umidi delle neglie;  
2 Chiesa di San Giusto, Frattocchia;  
3 Museo della Civiltà Contadina, Frattocchia;  
4 Case coloniche;  
5 Villa Petrischio, Farneta;  
6 Villa La Rota, Farneta;  
7 I corridoi ecologici creati dai boschetti a prevalenza di querce, e Filari di aceri e viti marittimi;  
8 Vigneti delle Capezzine.

- 6 SENTIERO DELLE LEOPOLDINE:**  
attraverso il Sentiero dei Principi Etruschi (torrente Mucchia) si arriva a Ronzano (punto di partenza del percorso) da qui si procede per Crete e ci si allaccia al Sentiero della Mezzadria  
Stazioni  
1 Le case leopoldine, Ronzano;  
2 Le case coloniche, Crete;  
3 Filari di aceri e viti marittimi;  
4 I corridoi ecologici creati dai boschetti a prevalenza di querce.
- 7 PERCORSO PALEONTOLOGICO:**  
Farneta + innesto con il Sentiero della Bonifica  
Stazioni  
1 Abbazia di Farneta;  
2 Museo Paleontologico Don Sante Felici, Farneta;  
3 Reperti paleontologici, Farneta;  
4 Vigneti;  
5 Gli habitat umidi dei fossi e delle scoline dei campi;  
6 Filari di aceri e viti marittimi.

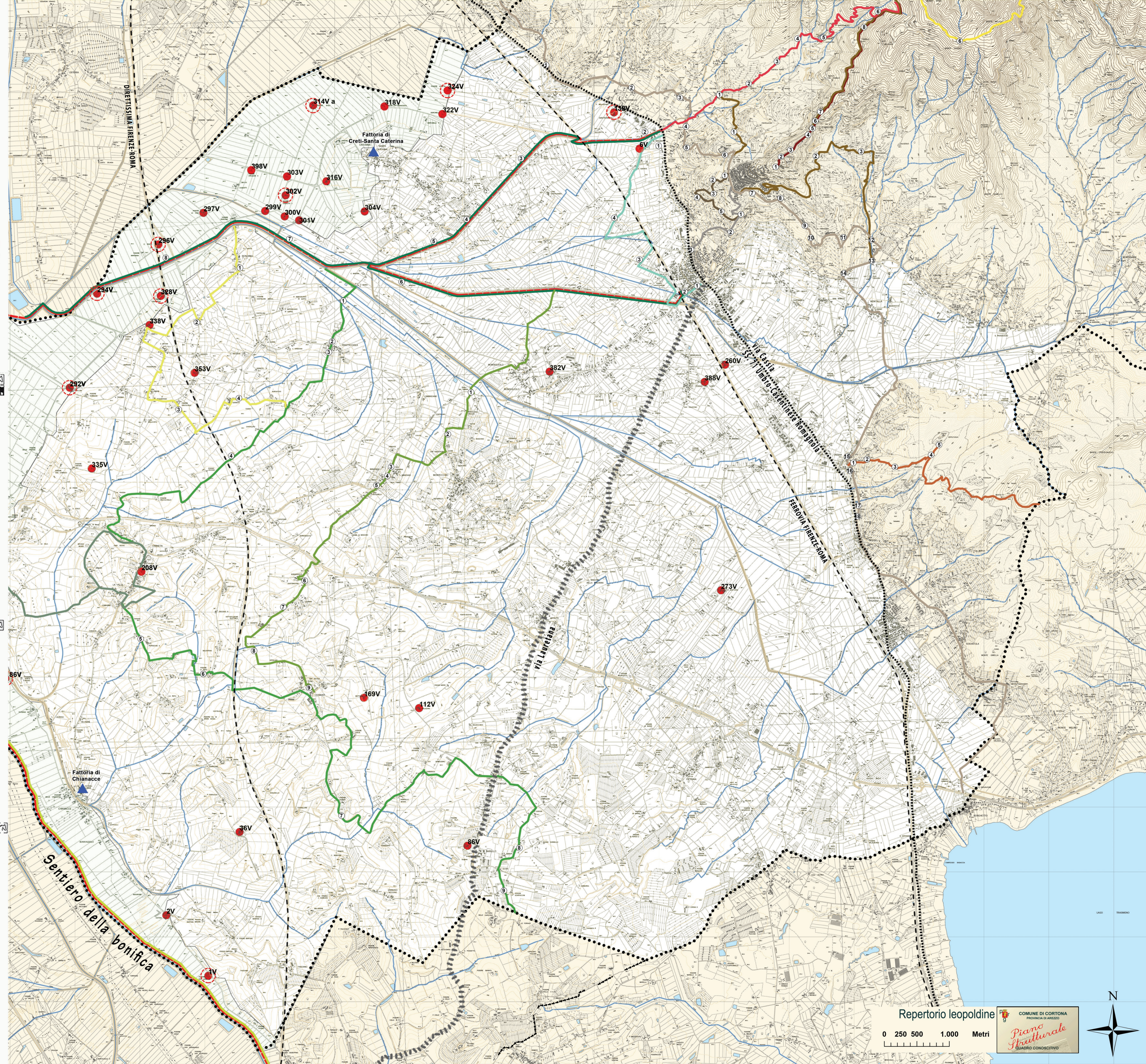
### MEZZA COSTA \ HILLSIDE TRAILS

- 8 LA VIA TELONICA:**  
da Mezzana ad Ossaia e Terontola  
Stazioni  
1 Tomba Il Passaggio, Mezzana;  
2 Villa Balducci-Boni, San Pietro a Castelluccio;  
3 Pieve di Sant'Eusebio;  
4 Chiesa di San Martino a Bocena;  
5 Villa Laparelli, Sodo;  
6 Villa Mancini, Sodo;  
7 Cimitero Monumentale, Cortona;  
8 Torretta di osservazione, Cortona;  
9 Torretta di osservazione, Salcotto;  
10 Villa le Contesse;  
11 Villa Passerini a Fortecumulo detto 'Il Palazzone';  
12 Gli oliveti su terrazzamenti con muretti a secco e cigliani;  
13 Chiesa di Santa Maria 'De Metelliano';  
14 Villa Tommasi-Aliotti, Sant'Angelo a Metelliano; Villa Passerini, Pergo; Chiesa della Madonna del Bagno, Pergo; gli alberi ultra-centenari delle ville di Sant'Angelo e Pergo;  
15 Chiesa di San Michele Arcangelo, Sant'Angelo;  
16 Chiesa di San Biagio e San Cristoforo, Ossaia;  
17 Villa Pancrazi-Grassi, Ossaia;  
18 Villa Il Trebbio, Ossaia.
- 9 SENTIERO DEGLI OLIVETI:**  
Cortona – Tanelia di Pitagora – Tanelia Angori – Camucia  
Stazioni  
1 Mura etrusche del mercato, Cortona;  
2 Muretti a secco;  
3 Gli oliveti su terrazzamenti con muretti a secco;  
4 Tanelia di Pitagora;  
5 Tanelia Angori;
- 10 SENTIERO DELLA FONTE:**  
Cortona – Camucia  
Stazioni  
1 Chiesa di Santa Maria delle Grazie al Calcinajo;  
2 Gli oliveti su terrazzamenti con muretti a secco;  
3 Villa Pancrazi 'Il loggio', Camucia;  
4 Fonte di Boaro, Camucia;

### MONTAGNA \ MOUNTAIN TRAIL

- 11 SENTIERO DEI MULINI:**  
Sant'Egidio – Sodo (sentiero CAI 563)  
Stazioni  
1 Villa Venuti, Catrosce;  
2 Gli oliveti su terrazzamenti con muretti a secco e cigliani;  
3 I mulini lungo il Rio di Loreto;  
4 I castagneti;  
5 Le Cille, Cappuccini;  
6 Le pinete.
- 12 SENTIERO DI PIETRA:**  
Cortona – Sant'Egidio (sentiero CAI 561)  
Stazioni  
1 Chiesa di Santa Margherita;  
2 Fortezza del Cinghiale;  
3 Acquedotto romano;  
4 Gli oliveti su terrazzamenti con muretti a secco e cigliani;  
5 Torre mozza, Torreone;  
6 Chiesa di San Carlo al Torreone;  
7 Strada basolata;  
8 Boschi a prevalenza di querce;  
9 Le pinete;  
10 Villa del Seminario, Sant'Egidio.
- 13 SENTIERO DELLA ROCCA:**  
Pierle – Monte Maestro – Monte Gioiello – Portole  
(sentiero CAI 562 + CAI 50 + CAI 563)  
Stazioni  
1 Rocca di Pierle;  
2 Strada basolata;  
3 I castagneti;  
4 I prati di Ciglietto;  
5 La diga della Cerventosa;  
6 Boschi a prevalenza di querce.
- 14 SENTIERO DEL CASTELLO:**  
Portole – Poggioni  
(sentiero CAI 562 e strada romana)  
Stazioni  
1 Resti di un castello a Monte Castel'Giudeo;  
2 Sentiero natura di Monte Castel'Giudeo;  
3 I rimboschimenti di pino nero;  
4 Strada basolata;  
5 Chiesa di San Lorenzo, Ruffignano.
- 15 SENTIERO DELLE CASTAGNE:**  
Teverina – Poggioni  
(sentiero CAI 562 e strada romana)  
Stazioni  
1 Strada basolata del Monte Castellare;  
2 I rimboschimenti di confire e latifoglie;  
3 Chiesa di San Bartolomeo a Teverina;  
4 Affresco della Madonna del latte, Teverina;  
5 Pieve di Santa Maria, Falzano.
- 16 SENTIERO DEI BOSCHI:**  
Portole – Falzano (Strada Romana)  
Stazioni  
1 Strada basolata del Monte Castellare;  
2 I rimboschimenti di confire e latifoglie;  
3 Chiesa di San Bartolomeo a Teverina;  
4 Affresco della Madonna del latte, Teverina;  
5 Pieve di Santa Maria, Falzano.
- 17 SENTIERO DI ANNIBALE:**  
Ossaia – Sepoltaglia – si può proseguire verso Turo allacciandosi al percorso che rievoca la Battaglia del Trasimeno (sentiero CAI 565)  
Stazioni  
1 Villa romana di Ossaia;  
2 Chiesa di San Donato;  
3 Gli oliveti su terrazzamenti con muretti a secco e cigliani;  
4 I prati di Sepoltaglia;  
5 Chiesa di Santa Maria a Sepoltaglia.
- 18 STRADE BASOLATE**  
Stazioni  
1 Chiesa di Santa Maria Nuova;  
2 Mura etrusche;  
3 Boschi a prevalenza di querce ed il loro sottobosco;  
4 Gli oliveti su terrazzamenti con muretti a secco e cigliani;  
5 Ponte sul Rio del Bagnoio;  
6 Il mulino del Cillegi, Bagnoio.

- 19 STRADE BASOLATE NEI PERCORSI**  
1. NOVELLE – POGGIONI  
fa parte del Sentiero del Castello  
2. TEVERINA – PIAN DI MOLINO  
fa parte del Sentiero delle Castagne  
3. POGGIO DELLA CACCIA – PIERLE  
fa parte del Sentiero della Rocca  
4. TORREONE – SANT'EGIDIO  
fa parte del Sentiero di Pietra



Repertorio leopoldine

0 250 500 1.000 Metri

